



**ПМОФ 2019**

Петербургский  
международный  
образовательный  
форум

**SPIEF 2019**

St. Petersburg  
International  
Education Forum

# Методическое сопровождение индивидуального образовательного маршрута обучающегося

Докладчики

*Концевая Генриетта Васильевна, заместитель директора  
Крашакова Наталья Андреевна, психолог*

*ГБОУ СОШ №43 «Лингвистическая школа»  
Приморского района Санкт-Петербурга*



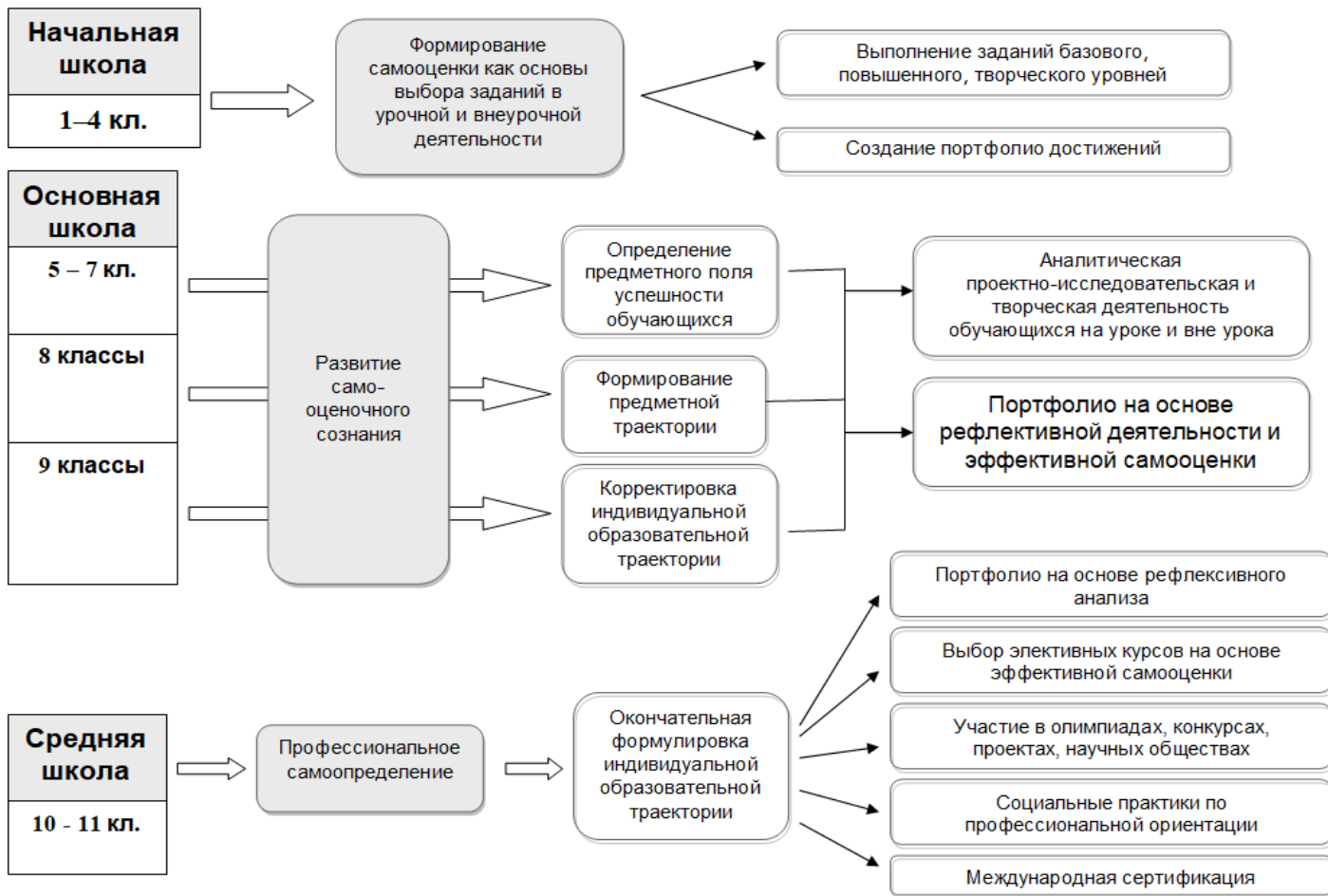
**ПМОФ 2019**

Петербургский  
международный  
образовательный  
форум

**SPIEF 2019**

St. Petersburg  
International  
Education Forum

## Индивидуальная образовательная траектория обучения





**ПМОФ 2019**

Петербургский  
международный  
образовательный  
форум

**SPIEF 2019**

St. Petersburg  
International  
Education Forum

# ИОМ: Нормативная база

- **Федеральный закон "Об образовании в Российской Федерации" № 273 ФЗ от 29.12.2012 г. (ред. от 25.12.2018) (п. 22 ст. 2; ч. 1, 5 ст. 12; ч. 7 ст. 28; ст. 30; п. 5 ч. 3 ст. 47; п. 1 ч. 1 ст. 48);**
- **Федеральный государственный образовательный стандарт начального общего образования, утвержденный приказом Минобрнауки России от 06.10.2009 № 373 (п. 19.5);**
- **Федеральный государственный образовательный стандарт основного общего образования, утвержденный приказом Минобрнауки России от 17.12.2010 № 1897 (п. 18.2.2);**
- **Федеральный компонент государственного образовательного стандарта, утвержденный приказом Минобрнауки России от 05.03.2004 № 1089;**
- **Порядок организации и осуществления образовательной деятельности по основным общеобразовательным программам - образовательным программам начального общего, основного общего и среднего общего образования, утвержденным Приказом Минобрнауки России от 30.08.2013 № 1015;**
- **Национальная инициатива «Наша новая школа», утв. Президентом РФ от 4.02.2010 г. № Пр-271;**
- **Концепция долгосрочного социально-экономического развития Российской Федерации на период до 2020 года, утв. распоряжением Правительства РФ от 17.11.2008 г. № 1662-р.**



**ПМОФ 2019**

Петербургский  
международный  
образовательный  
форум

**SPIEF 2019**

St. Petersburg  
International  
Education Forum

## Положение об ИОМ обучающегося

---

Положение определяет

- структуру,
- содержание,
- порядок разработки и утверждения ИОМ

Индивидуальный образовательный маршрут – это форма организации обучения, основанная на **принципах индивидуализации** и **вариативности** образовательного процесса, способствующая реализации **индивидуальных образовательных потребностей** и права, обучающихся на выбор образовательного пути на фиксированном этапе обучения.



**ПМОФ 2019**

Петербургский  
международный  
образовательный  
форум

**SPIEF 2019**

St. Petersburg  
International  
Education Forum

# Индивидуальный образовательный маршрут. Для кого?

**ИОМ проектируется для:**

- обучающихся с повышенными образовательными потребностями и особыми интеллектуальными, творческими, физическими способностями, высоким уровнем развития навыков самообразования;
- победителей и призеров региональных этапов Всероссийской олимпиады школьников в период подготовки к участию в заключительных этапах Всероссийской олимпиады школьников.
- обучающихся с ограниченными возможностями здоровья;
- обучающихся, находящихся на длительном лечении по причине травмы или заболевания;
- обучающихся, не имеющих возможность посещать учебные занятия в период спортивных соревнований, творческих конкурсов;
- обучающихся, с отклонениями в поведении;
- обучающихся, имеющих низкую мотивацию к учению.



**ПМОФ 2019**

Петербургский  
международный  
образовательный  
форум

**SPIEF 2019**

St. Petersburg  
International  
Education Forum

# Инструменты проектирования ИОМ

---

- Диагностика образовательных потребностей обучающихся;
- Рекомендации педагога-психолога;
- Медицинские показания;
- Документы о целесообразности формирования ИОМ.





## ПМОФ 2019

Петербургский  
международный  
образовательный  
форум

## SPIEF 2019

St. Petersburg  
International  
Education Forum

# Формы обучения по ИОМ

- сочетание очной, очно-заочной, заочной форм обучения, экстерната, семейного обучения;
- сочетание индивидуальной самостоятельной работы обучающегося с консультациями учителя в определённые сроки по электронной почте, дистанционные консультации с использованием технологии Skype, освоение ИОМ с использованием технологии Skype.
- выбор индивидуального перечня и уровня (базовый, углубленный) освоения отдельных тем и разделов программ учебных дисциплин;
- выбор оптимального темпа обучения.



**ПМОФ 2019**

Петербургский  
международный  
образовательный  
форум

**SPIEF 2019**

St. Petersburg  
International  
Education Forum

# Цели индивидуального образовательного маршрута

---

## Для учащихся:

- формирование ключевых компетентностей обучающихся;
- индивидуализация процесса обучения;
- личностный подход к удовлетворению познавательных интересов и потребностей обучающихся;
- создание ситуации успеха.

## Для родителей:

- гарантия удовлетворения образовательных потребностей обучающегося.







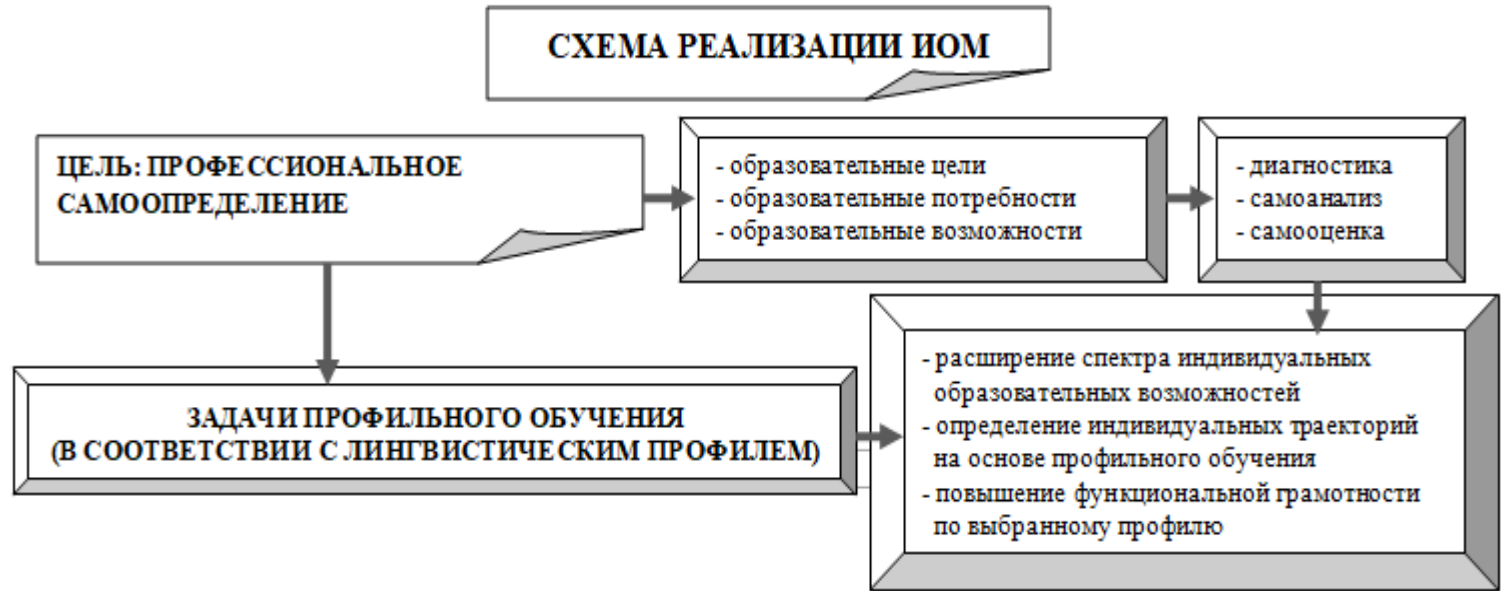
**ПМОФ 2019**

Петербургский  
международный  
образовательный  
форум

**SPIEF 2019**

St. Petersburg  
International  
Education Forum

# Схема реализации ИОМ





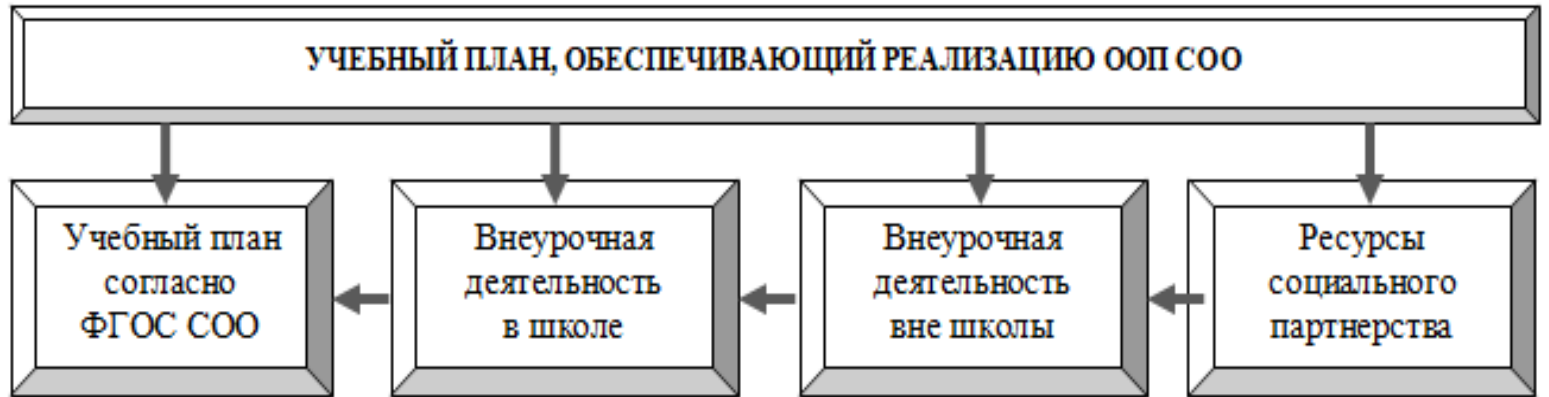
**ПМОФ 2019**

Петербургский  
международный  
образовательный  
форум

**SPIEF 2019**

St. Petersburg  
International  
Education Forum

# Схема реализации ИОМ





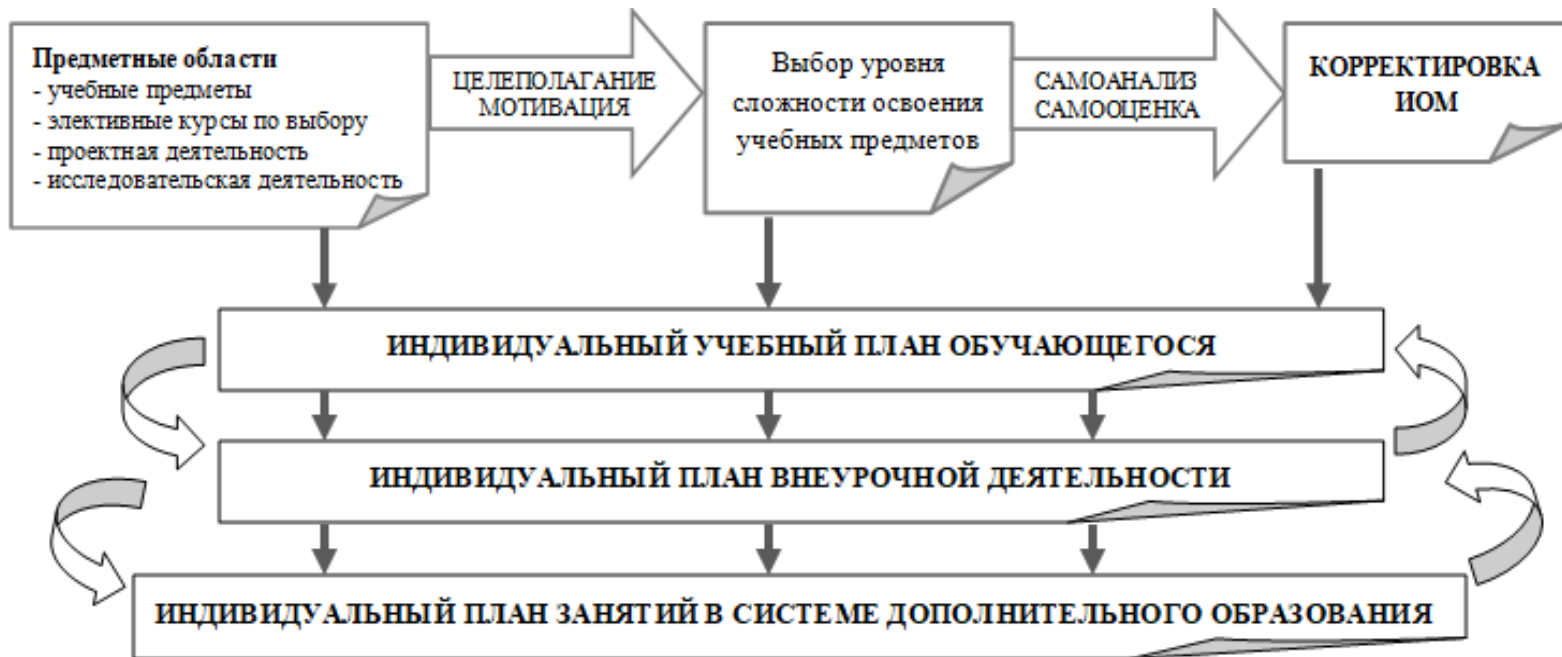
**ПМОФ 2019**

Петербургский  
международный  
образовательный  
форум

**SPIEF 2019**

St. Petersburg  
International  
Education Forum

# Схема реализации ИОМ: Учебный план согласно ФГОС СОО





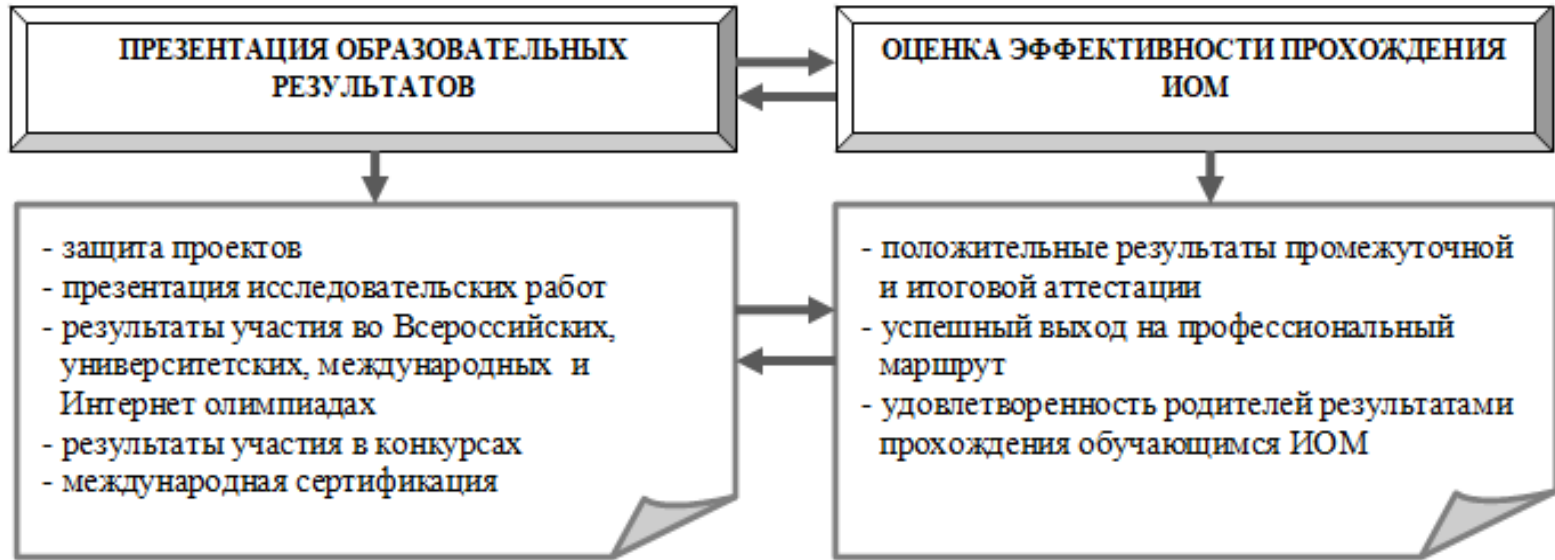
**ПМОФ 2019**

Петербургский  
международный  
образовательный  
форум

**SPIEF 2019**

St. Petersburg  
International  
Education Forum

# Схема реализации ИОМ





**ПМОФ 2019**

Петербургский  
международный  
образовательный  
форум

**SPIEF 2019**

St. Petersburg  
International  
Education Forum

# Дорожная карта ИОМ обучающегося

Таблица учета результатов прохождения ИОМ (заполняется тьютором/ассистентом  
классного руководителя)

Предметы	ФИО учителя	Кол-во часов по учебному плану за четверть	Кол-во часов за год	Оценка (зачет/незачет) за четверть	Оценка годовая	Подпись учителя
1.						

Планируемые результаты обучения согласно ФГОС.

Предмет	Планируемые результаты	Личностные	Метапредметные	Предметные результаты	Подпись учителя

Индивидуальный учебный план по \_\_\_\_\_ (предмет)

ФИО учителя \_\_\_\_\_

График консультаций для обучающегося

День недели	Время	Кабинет

Индивидуальный учебный план

Содержание (раздел программы, тема)	Задание	Форма контроля	Сроки	Дата проведения	Оценка подпись

# Пример индивидуального учебного плана учащегося на этапе предпрофильного обучения



**ПМОФ 2019**

Петербургский  
международный  
образовательный  
форум

**SPIEF 2019**

St. Petersburg  
International  
Education Forum

## Пояснительная записка

ИОМ Николаевой Марины, учащейся 9 класса, строится на основе показателей лингвистической одарённости, характеризующейся следующими критериями:

1. способность обучающейся к целостному и логическому восприятию языкового материала, «схватыванию» формальной структуры упражнения, задачи;
2. стремление к ясности, простоте и чёткости при выражении своего суждения;
3. способность хранения лингвистической информации. Языковая память и интуиция, большой словарный запас, его активное использование;
4. хорошо сформированная и свободная речевая деятельность

Специальные учебные умения, характеризующие «повышенный уровень», благодаря которому учащаяся «получит возможность научиться»:

- находить ключевые слова и социокультурные реалии при работе с текстом;
- семантизировать слова на основе языковой догадки;
- осуществлять словообразовательный анализ;
- выборочно использовать перевод;
- пользоваться двуязычным и толковым словарями;
- участвовать в проектной деятельности межпредметного характера.



**ПМОФ 2019**

Петербургский  
международный  
образовательный  
форум

**SPIEF 2019**

St. Petersburg  
International  
Education Forum

## Пример индивидуального учебного плана учащегося на этапе предпрофильного обучения

Индивидуальный учебный план учащейся 9 класса Николаевой Марины реализует ИОМ, соответствующий образовательной программе основного общего образования в соответствии с требованиями ФГОС основного общего образования в Санкт-Петербурге с углубленным изучением испанского языка при шестидневной недельной нагрузке.

Предметные области	Учебные предметы	Часов в неделю	Часов в год
Русский язык и литература	Русский язык	3	102
	Литература	3	102
Иностранные языки	Испанский язык	3	102
Математика и информатика	Алгебра	3	102
	Геометрия	2	68
	Информатика	1	34
Общественно-научные предметы	История	3	102
	Обществознание	1	34
	География	2	68
Естественно-научные предметы	Физика	3	102
	Биология	2	68
	Химия	2	68
Физическая культура и основы безопасности жизнедеятельности	Физическая культура	3	102
	ОБЖ	1	34
<b>Итого:</b>		<b>32</b>	<b>1088</b>
<i>Испанский язык</i>		1	34
<i>Английский язык</i>		2	68
<i>Литература и искусство Испании и Латинской Америки</i>		0.5	17
<i>Страноведение Испании и Латинской Америки</i>		0.5	17
Макс.допустимая недельная нагрузка при шестидневной учебной неделе		<b>36</b>	<b>1224</b>



**ПМОФ 2019**

Петербургский  
международный  
образовательный  
форум

**SPIEF 2019**

St. Petersburg  
International  
Education Forum

# Индивидуальный план внеурочной деятельности

---

Линейные курсы:

1. «Основы проектной деятельности» - 1 час в неделю (34 часа в год);
  2. «За страницами учебника: Испанская лингвистика» - 1 час в неделю (34 часа в год);
- Нелинейные курсы (34 часа в год).

Социальные практики:

1. «Журналист»
2. «Переводчик»
3. «Гид по Санкт-Петербургу» (на английском и испанском языках)

Итог проектной деятельности – защита исследовательского проекта «Предвзвешенные и суеверия испанцев в песне Маноло Тены «Tocar madera».

В рамках внеурочной деятельности ИОМ Николаевой Марины предусматривает индивидуальное сопровождение тьютором, учителем испанского языка Кошелевой А.В.





**ПМОФ 2019**

Петербургский  
международный  
образовательный  
форум

**SPIEF 2019**

St. Petersburg  
International  
Education Forum

# Выявление готовности старшекласников к выбору профиля обучения

Наименование	Цель исследования
<b>Методика «Психологическое сочинение»</b> (авторы – составители: Кропивянская С.О., Кузина О.В.)	Изучение направленности личности учащихся (с целью выбора профиля)
<b>Методика «Модифицированный тест Холланда»</b>	Методика позволяет соотнести предпочтения учащихся с тем или иным видом профессиональной среды.
<b>Методика «Проба выбора профиля образования»</b> (автор-составитель Лернер П.С.)	Методика направлена на выявление интересов и склонностей учащихся, с целью выбора профиля дальнейшего обучения



**ПМОФ 2019**

Петербургский  
международный  
образовательный  
форум

**SPIEF 2019**

St. Petersburg  
International  
Education Forum

# Выявление готовности старшеклассников к выбору профиля обучения

Наименование	Цель исследования
<b>Методика «Анкета по жизненному и профессиональному самоопределению учащихся девярых классов средней школы»</b> (авторы-составители: Лернер П.С., Родичев Н.Ф.)	Методика позволяет актуализировать внимание учащихся девятого класса к выбору траекторий продолжения образования
<b>Методика «Информационный фон разумения»</b> (автор-составитель Лернер П.С.)	Методика позволяет оценить то, что учащиеся знают вообще, то есть каков информационный фон их разумений
<b>Методика «Можете ли Вы добиться успеха?»</b>	Методика предназначена для оценки, насколько успешен типичный для учащегося тип поведения, помогает ли он ему добиться успеха.

# Выявление готовности старшеклассников к выбору профиля обучения



**ПМОФ 2019**

Петербургский  
международный  
образовательный  
форум

**SPIEF 2019**

St. Petersburg  
International  
Education Forum

Наименование	Цель исследования
<b>Методика «Тип восприятия»</b> (авторы М.В. Газемо)	Проективная методика, направленная на определение у учащихся абстрактного, конкретного или эмоционального типа восприятия, что дает дополнительные аргументы в пользу предпочтительности того или иного типа деятельности.
<b>Методика «Выбора профессии и конструирования профессионального плана»</b> (по материалам С.Н.Чистяковой)	Описание учащимся своего «Я» в условиях выбора будущей профессии, направленное на использование характеристик: профессиональные интересы и склонности, способности и возможности.



# Комплектование профильных классов

## Методики отбора в профильные классы



**ПМОФ 2019**

Петербургский  
международный  
образовательный  
форум

**SPIEF 2019**

St. Petersburg  
International  
Education Forum

Наименование	Цель исследования
<b>Методика «Профиль»</b> (методика карты интересов А. Голомштока в модификации Г. Резапкиной)	Методика позволяет выявить отношения учащегося к различным направлениям деятельности, интересе к предмету или виду деятельности
<b>Методика «Тип мышления»</b> (методика в модификации Г. Резапкиной)	Методика позволяет определить тип мышления учащегося: предметно-действенное, абстрактно-символическое, словесно-логическое, наглядно-образное и креативность.
<b>Методика «Эрудит»</b> (методика ШТУР в модификации Г. Резапкиной)	Методика предназначена для определения усвоения ряда понятий школьной программы, сформированности основных мыслительных процессов и развития вербального интеллекта учащихся 8–9-х классов.



# Комплектование профильных классов

## Методики отбора в профильные классы



**ПМОФ 2019**

Петербургский  
международный  
образовательный  
форум

**SPIEF 2019**

St. Petersburg  
International  
Education Forum

Наименование	Цель исследования
<p><b>Опросник профессиональных склонностей</b> (методика Л. Йовайши в модификации Г. Резапкиной)</p>	<p>Методика позволяет выявить склонность к различным видам деятельности:</p> <ul style="list-style-type: none"><li>➤склонность к работе с людьми;</li><li>➤склонность к исследовательской (интеллектуальной) работе;</li><li>➤склонность к практической деятельности;</li><li>➤склонность к эстетическим видам деятельности;</li><li>➤склонность к экстремальным видам деятельности;</li><li>➤склонность к планово-экономическим видам деятельности.</li></ul>





**ПМОФ 2019**

Петербургский  
международный  
образовательный  
форум

**SPIEF 2019**

St. Petersburg  
International  
Education Forum

# Что такое Ресурсы семьи?

К ресурсам семьи относится все, что может быть использовано для реализации ИОМ:

физиологические ресурсы (здоровье, уровень активности, силы, выносливости)

психологические ресурсы (индивидуальные психологические характеристики членов семьи: мотивация, отношение к школе, уровень внутрисемейной поддержки и т.д.)

педагогические ресурсы (уровень образования, педагогическая компетентность родителей, педагогическая согласованность членов семьи и др.)

социально-материальные ресурсы (материальное положение семьи, социальная активность/ответственность, социальный статус и социально-профессиональные связи членов семьи и т.д.)



**ПМОФ 2019**

Петербургский  
международный  
образовательный  
форум

**SPIEF 2019**

St. Petersburg  
International  
Education Forum

# Рекомендации родителям по сопровождению ИОМ

---

1. Изучите интересы, возможности и способности своего ребенка.
2. Опирайтесь в процессе выбора ИОМ и профиля обучения, в том числе, на результаты успеваемости. Опасайтесь перегрузки.
3. Ориентируйтесь на реальные пути построения профессиональной карьеры, не отбрасывайте возможность получения начального профессионального образования как вполне реального и эффективного этапа в профессиональной подготовке подростков после окончания основной школы.
4. Не определяйте за ребенка темы и направления проектной деятельности. Не лишайте его инициативы, не старайтесь сделать сами.



**ПМОФ 2019**

Петербургский  
международный  
образовательный  
форум

**SPIEF 2019**

St. Petersburg  
International  
Education Forum

# Рекомендации родителям по сопровождению ИОМ

---

5. При выборе профессии необходимо также иметь информацию о перспективах развития рынка труда, о наиболее востребованных в настоящее время профессиях и специальностях.
6. При обсуждении вариантов продолжения учебы помните, что в силу возрастных особенностей для многих подростков мнение сверстников становится более значимым, чем мнение родителей и учителей.
7. В любом случае обсуждение с подростком профессионального выбора надо вести очень тактично, нельзя отзываться негативно о его друзьях. Не забывайте о том, что грамотная организация профильного обучения позволяет обучающимся пройти через ряд выборов и создает предпосылки для успешной профессиональной деятельности.





**ПМОФ 2019**

Петербургский  
международный  
образовательный  
форум

**SPIEF 2019**

St. Petersburg  
International  
Education Forum

## Методические рекомендации педагогам по сопровождению индивидуальных образовательных маршрутов обучающихся

---

1. Творчески подходите к проведению этой работы.
2. Учите старшеклассников действовать самостоятельно, независимо, избегайте прямых инструкций.
3. Не сдерживайте инициативы обучающихся.
4. Не делайте за них то, что они могут сделать, или то, что они могут научиться делать самостоятельно.
5. Не спешите с вынесением оценочных суждений.



**ПМОФ 2019**

Петербургский  
международный  
образовательный  
форум

**SPIEF 2019**

St. Petersburg  
International  
Education Forum

## Методические рекомендации педагогам по сопровождению индивидуальных образовательных маршрутов обучающихся

6. Помогайте обучающимся учиться управлять процессом усвоения знаний.
7. Ориентируйте обучающихся на собственные наблюдения и эксперименты.
8. Учите обучающихся прослеживать связи между различными предметами, событиями и явлениями.
9. Помогайте обучающимся формировать навыки самостоятельного решения проблем исследования.
10. Учите старшеклассников анализу, синтезу, классификации информации, поощряйте стремление делать выводы, высказывать суждения и умозаключения.



**ПМОФ 2019**

Петербургский  
международный  
образовательный  
форум

**SPIEF 2019**

St. Petersburg  
International  
Education Forum

# Методические рекомендации для учителя

---

## *Психологическая поддержка обучающихся:*

- Необходимо уделять достаточно внимания и понимания, демонстрировать готовность помочь в трудной ситуации, но в то же время поощрять самостоятельность, активность в поиске решения стоящих перед ним задач.
- Использование методов вербального самовнушения и саморегуляции.
- Развитие рефлексии.
- Создание ситуации успеха.



**ПМОФ 2019**

Петербургский  
международный  
образовательный  
форум

**SPIEF 2019**

St. Petersburg  
International  
Education Forum

# Оценка эффективности прохождения ИОМ

## Образовательные запросы родителей обучающихся по ИОМ:

- образовательные цели семьи и их совпадение с целями обучающегося
- приоритетные области знания, на которые следует направить внимание
- желаемый уровень академических и социальных достижений обучающегося
- жизненные и профессиональные перспективы обучающегося и их связь с актуальными образовательными запросами
- тип, направленность и место нахождения ОУ, в которых будет происходить образовательный процесс ребенка (основное образовательное учреждение и учреждения дополнительного образования, дистанционные образовательные ресурсы и т.д.)



**ПМОФ 2019**

Петербургский  
международный  
образовательный  
форум

**SPIEF 2019**

St. Petersburg  
International  
Education Forum

# Памятка психолога



*"В творчестве нет правильного пути, нет неправильного пути, есть только свой собственный путь»*

*Учить уметь и отстаивать  
свою точку зрения*

*Не сдерживать инициативу ребенка*

*Развивать уверенность в  
собственных силах*

*Обеспечивать благоприятную  
атмосферу в школе*

*Обогащать окружающую  
среду учащегося*

**индивидуальность**

**творческая  
активность**

**самостоятельность**

**доброжелательность**

**любопытность**



**ПМОФ 2019**

Петербургский  
международный  
образовательный  
форум

**SPIEF 2019**

St. Petersburg  
International  
Education Forum

# Советы психолога обучающемуся по прохождению ИОМ

1. Постарайтесь сделать не формальный, а осознанный выбор предметов, основанный на собственных образовательных потребностях и профессиональных перспективах.
2. Помните, что не учитель, а именно вы несете ответственность за выполнение ИОМ!
3. Проконсультируйтесь со своим классным руководителем, какой набор учебных предметов в наибольшей степени соотносится с вашими перспективами по продолжению образования и профессиональными намерениями.
4. Выберите предметы, которые вы хотите изучать на профильном уровне.



**ПМОФ 2019**

Петербургский  
международный  
образовательный  
форум

**SPIEF 2019**

St. Petersburg  
International  
Education Forum

## Советы психолога обучающемуся по прохождению ИОМ

5. Обратите внимание на следующее: если предметы изучаются на профильном уровне, то на базовом уровне эти предметы не изучаются.
6. Определите учебные практики, проекты и другие формы исследовательской деятельности. Их суммарный объем не должен быть меньше, чем 68 часов (1 час в неделю), и не может превышать 136 часов (2 часа в неделю) в год.
7. Подсчитайте суммарный объем часов в неделю, он не должен превышать 36 часов
8. Согласуйте составленный ИОМ с тьютором и своими родителями.



**ПМОФ 2019**

Петербургский  
международный  
образовательный  
форум

**SPIEF 2019**

St. Petersburg  
International  
Education Forum

# Благодарим за внимание!

<https://school43.spb.ru>

e-mail: [school43@list.ru](mailto:school43@list.ru)

тел./факс: +7 812 4176302

СПб, Серебристый бульвар, д.9 корп. 2

